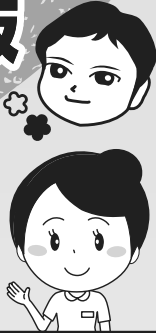


Vol.2
まっつんとハマーの
乳がん検診
掲示板

乳がん検診 Q&A
～まっつん・ハマーの知って得する乳がん検診～

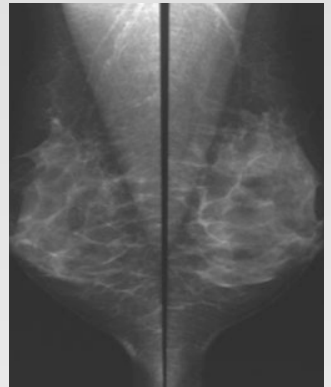
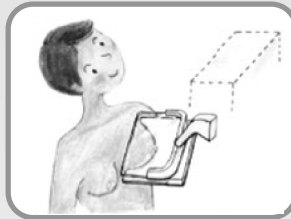


2016年度、
高松市乳がん検診は
2017年2月までです。
まだ受診されて
いない方、ご予約は
お早めに!!!



マンモグラフィとは

- マンモグラフィとは乳房のX線写真のことです。
- 乳房を薄く平らに引き伸ばして圧迫することで、はっきりと病変を映し出すことができます。
- 撮影時の痛みには個人差があります。
- 早期乳がんのサインでもある石灰化をうつし出せるのが大きな特徴です。



肩の力を抜くと痛みが軽くなり乳房圧迫が楽になります。十分圧迫ができると早期乳がんに見られる石灰化がはっきり写ります。

超音波(エコー)検査とは

- 妊娠中、授乳中、乳腺の密度が高い、乳腺症の方に超音波(エコー)検査が適しています。
- マンモグラフィで発見されにくいしこりを比較的容易に見つけ出すことができます。
- 厚生労働省は40代女性の乳がん検診において、マンモグラフィ検査と超音波検査の併用が、有効かどうかの比較試験を検証中です。



乳がんの20%はマンモグラフィに写らないのです！乳がんの種類、大きさ、場所(マンモグラフィにはラインドエリアという死角があります)、乳腺密度などが挙げられます。J-STARTで検索してみてください。

<http://j-start.org/>



参加してきました!

10月23日(日)
ピンクリボンウォーク
(香川県総合運動公園)

10月29(土)・30日(日)
リレーフォーライフジャパン
(サンポート高松)

12月17日(土)
乳がん検診市民講座
(生涯学習センター「まなびCAN」)

ピンクリボンウォーク体験記

10月23日(日)今年で4回目となる「ピンクリボンウォーク」に参加しました。参加者全員でおそろいのピンクリボンタオルを身につけてメイン会場の県総合運動公園(高松市生島町)を出発し、さぬき浜街道を東へウォーキングを楽しみながら乳がん検診による早期発見・治療の重要性を呼びかけました。

5キロ「ファミリーコース」では赤ちゃん・幼い子供達を連れて、お世話をしながら歩いているご夫婦の姿も見られました。乳がん検診の大切さを理解してもらい、育児、仕事、家事などで忙しい女性の皆さんが検診施設に足を運んでもらえる環境作りが重要です。そのためにも、日々の乳がん検診業務、啓発運動に取り組んでいきたいと思ひます。



*次号Q&Aでは乳腺濃度について掲載します。