

Vol.6
まつん&ハマーの
乳がん検診
掲示板

乳がん検診 Q&A

～まつん・ハマーの知って得する乳がん検診～

- Q. 乳がん検診の結果で「精密検査を受けてください」と言われたら？
A. マンモグラフィや乳腺エコーで見つかった病変がどのような状態かを診断するための詳しい検査が必要です。まず、同封の紹介状を持って乳腺外科専門医のいる病院を早めに受診してください。

紹介状を持って乳腺専門の病院を受診すると...



1. 専門医による診察と、再度マンモグラフィ、乳腺エコー等の画像検査を行います。

所見あり

異常なし(*1)

*1 精密検査機関での画像検査により、専門医が詳しい検査が必要ないと判断する事はよくあります。

検診へ

2. 細胞検査(*2)又は組織検査

悪性

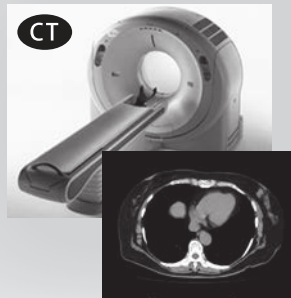
*2 超音波で画像を確認しながら、シコリの部分に細い注射針を刺して細胞を採取、顕微鏡でがんかどうか調べる方法です。痛みは局所麻酔をする時だけです。リラックスしてください！

良性

細胞診で判定が分からない(判定不能、鑑別困難)と言われることもあります。その場合経過観察となるか、さらにいろいろな検査をしていくのか病変の状態によって様々です。医師の説明をよく聞いて、納得して検査をうけましょう。

3. 手術に必要な画像検査

他の臓器にがんの転移がないか検査します。



乳がんの広がり具合を検査します。



Point! 検診結果は、「良性の可能性が高いが、悪性も否定できない」という状態であり、「要精密検査」=「乳がん」ではありません!!!
良性病変であることを確定するのも大切な事です。また、自覚症状のない方はつつい放置してしまいがちですが、早期乳がんは自覚症状のない場合がよくあります。
精密検査と言われたら、早めに専門医の診察を受けてください。

平成29年度乳がん検診精度管理結果 (2017.4.1~2018.3.31)

	当施設		全国指標
受診者数	2671名		
要精密検査数(率)	51名	1.9%	5.4%
精密検査受診者数(率)	42名	82%	82.8%
発見がん(率)	12例	0.45%	0.26%

当施設では乳がんの早期発見のため様々な資格を取る努力をしながら日々検査を行っています。

- マンモグラフィ撮影認定
- 乳房超音波検査認定
- マンモグラフィ読影認定
- 施設画像評価認定



当施設で発見された乳がんのうち10例(83%)は早期乳がんでした。

全国指標より精度高く早期乳がんを検出できています。